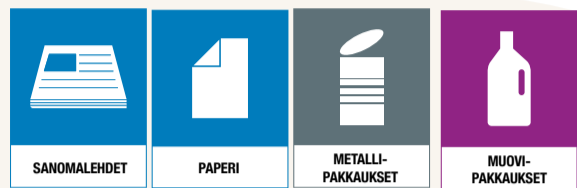


Miten erilaiset materiaalit lajitellaan?

Seuraa opastamme, niin saat vastauksen helposti!



KYLLÄ

Onko kyseessä pakkaus vai sanomalehti?



Lajittele materiaalin mukaan: värillinen lasi, väritön lasi, muovi, paperi/pahvi, metalli, sanomalehdet ja kierrätyspaperi. Jätä pakkauksesi astiaan, jossa on sama symboli. Joko määrättyyn paikkaan asunnon yhteydessä tai jollekin kunnan kierrätyspisteistä.

Onko se ruokajätettä?

KYLLÄ



Ruokajätettä ovat sekä raakaa että valmisruoka. Lajittele ruokajätteesi kunnan ruokajätepussiin.



Voiko sen käyttää uudelleen?

KYLLÄ

Toimita tuote jälleenkäyttöön. Esimerkiksi kierrätyskeskukseen tai liikkuvaan kierrätyskeskukseen. Monet kaupat ja hyväntekeväisyysjärjestöt, jotka myyvät tuotteita jälleenkäyttöön, ottavat myös vastaan niitä. Voit myös jättää vaatteita ja tekstiilejä oman alueesi tekstiilisäiliöihin.



Onko se lamppu, onko siinä johto tai paristo?

KYLLÄ



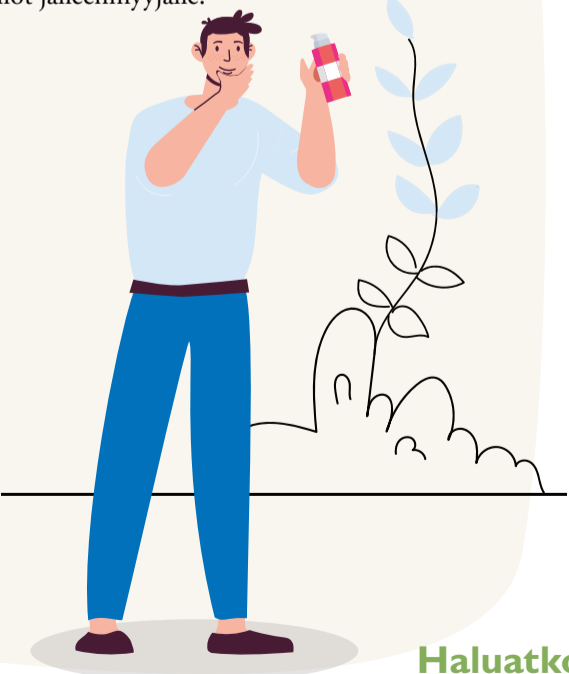
Kaikki tuotteet, joissa on johto tai paristo, sekä loisteputket ja hehkulamput lajitellaan sähköjätteeksi. Sähköjäte toimitetaan kierrätyskeskukseen tai liikkuvaan kierrätyskeskukseen. Joissakin kierrätyshuoneissa on astiat sähköjätteelle, paristoille ja valonlähteille. Voit jättää paristot myös paristokoteloon, jollaisia on kaikilla kierrätyspisteistä.

Onko siinä varoitussymboli, onko se lääkettä, nestemäistä tai sisältääkö se kemikaaleja?

KYLLÄ

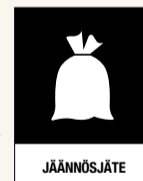


Lajittele ongelmajätteeksi ja toimita kierrätyskeskukseen tai liikkuvaan kierrätyskeskukseen. Joissakin kerrostaloissa on myös ongelmajätteelle tarkoitettuja säiliöitä kierrätyshuoneissa tai vastaavissa. Lääkkeet toimitetaan lähimpään apteekkiin, ilotulitteet ja räjähteet poliisille ja nestekaasusäiliöt jälleennyjälle.

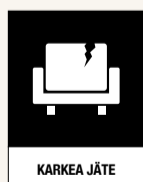


Mahtuuko jäte tavalliseen jätepussiin?

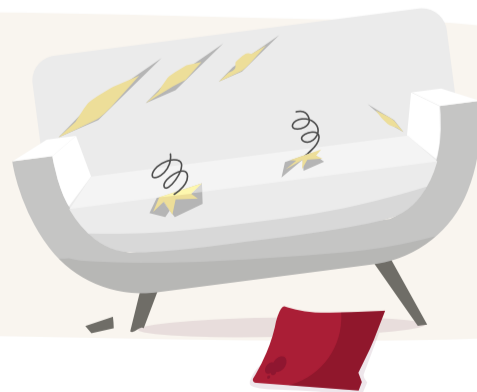
KYLLÄ



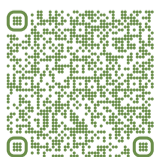
Jos materiaalia ei voida jälleenkäyttää tai kierrättää, lajittele se jäännösjätteeksi tai muuksi kotitalousjätteeksi. Jäännösjäte on jätettä, joka jää jäljelle, kun olet lajitellut kaiken muun. Jäännösjätettä saa jättää ainoastaan astiaan, joka on merkitty jäännös- tai kotitalousjätteelle. Jätteet lähetetään sähkön ja lämmön yhteistuotantolaitoksiin, jossa ne muuttuvat lämmöksi ja sähköksi.



Silloin se on karkeaa jätettä. Vie se kierrätyskeskukseen ja lajittele kierrätystä varten vastaaviin astioihin, kuten puujätteeksi, metalliromuksi tai muovijätteeksi.



Haluatko tietää lisää?



Skannaa QR-koodi!



Upplands Väsby kommun